

“高质量、高对比度、永久标刻”

激光打码系统

**Videojet®C7710&C7720 紫外激光打码机**

 **VIDEOJET.** 伟迪捷®



# 高对比度 持久编码

伟迪捷全新推出的 Videojet C7710 (5瓦) 和 C7720 (10瓦) 紫外激光标识系统，让您拥有高对比度的持久编码。



# C7710 和 C7720 紫外激光标识系统 四大优势

产线集成性优势

正常运行时间优势

专为提高生产率而设计

编码质量保证



Laser Marking Systems  
激光标识系统



### 整体式线束喉管，快速插拔 #1

快速接头，方便现场拆卸、切换产线  
接口防呆设计，避免出错  
4m 线缆长度可轻松布线

#### C7710



#### C7720



### 集成交互 #1

预留可自定义的 I/O接口  
以太网和RS232数据通讯



### #1 产线集成性优势



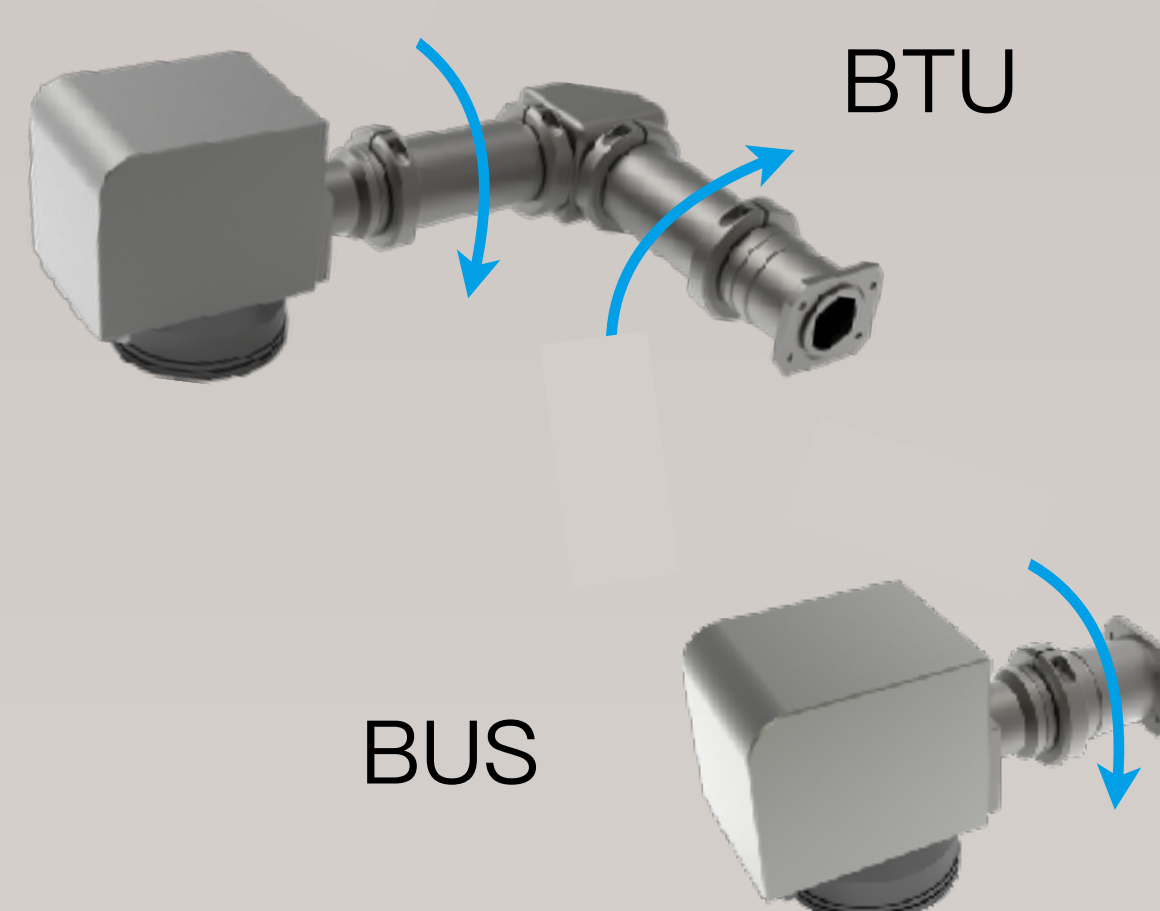
### 红光对焦、红光定位设计 #1

全系列标配红光对焦，红光定位，使安装操作更简单、更快速、更精确。

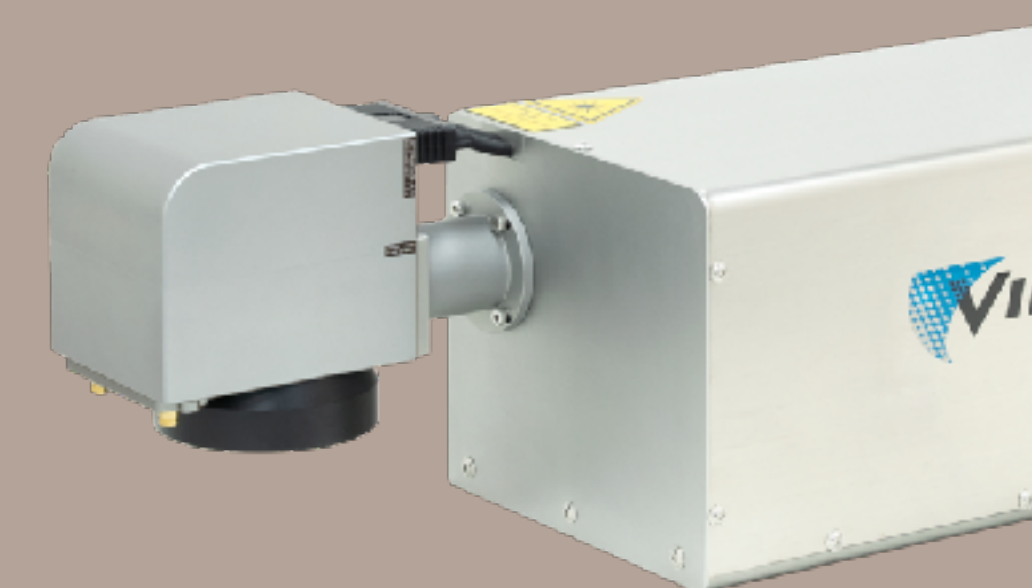


### 伟迪捷光束传输选项灵活调节 #1

BUS实现X方向上的 0-360° 可调  
BTU实现XY方向上的 0-360° 可调



伟迪捷®  
**VIDEOJET**  
Laser Marking Systems  
激光标识系统

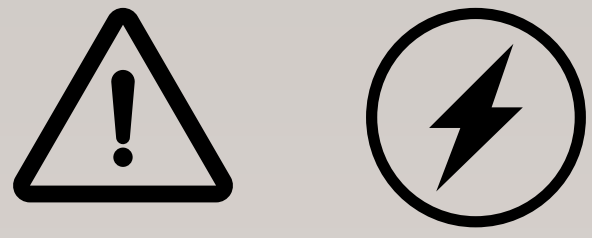




## #2 正常运行时间优势

### 规范标识 #2

多种警示标识，信号指示灯更加规范



### 自洁净系统 #2

激光源内置自洁净系统（压缩泵/特殊过滤器去除光学系统中的微尘,延长光源寿命），确保恶劣环境下的稳定运行，无故障运行时间超过30,000小时。

优化激光机可靠性尽可能减少维护 — 无需日常维护干预易维护、高可靠性激光系统。

### 告警功能 #2

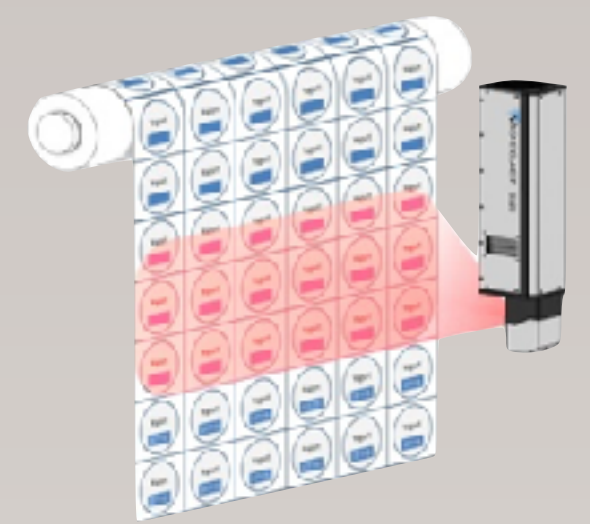
软件功能更完善，如速度报警等相关功能项。

## #3 专为提高生产率而设计

### 速度及幅面 #3

伟迪捷紫外激光打标机激光加工速度快，每秒可打1,200字符，大大提高生产效率。

最大标识范围可达390 x 390mm<sup>2</sup>，高速数据处理能力可打印更多产品，提高产量和效率。



### 软件部分特点 #3

具有多种单线/双线条字体，支持多种汉字字库  
字体自动去除交叉点功能  
支持汉信码和可以内嵌logo的QR码  
二维码栅格有多种填充样式可选  
序列号的重复次数显示及复位  
真实信息扫描顺序预览功能  
内置幅面校正打印功能



### 空间优化，节能环保 #3

5W光源采用风冷一体化设计，空间占用小，整机能耗降低，同时省去水冷单元产生的保养环节。

## #4 编码质量保证

### 高质量 #4

具有355纳米和小光束直径的精细和高对比度标识。  
无需溶剂或添加剂就能实现对塑料的完美标识。  
全国服务网络覆盖确保问题的及时响应。



### 预热自定义 #3 (续)

可根据现场温度情况自定义激光器预热时间

### 光源一体化 #2 (续)

10W光源采用整体全密封一体化设计，高温高湿环境下抗冷凝，稳定性更好

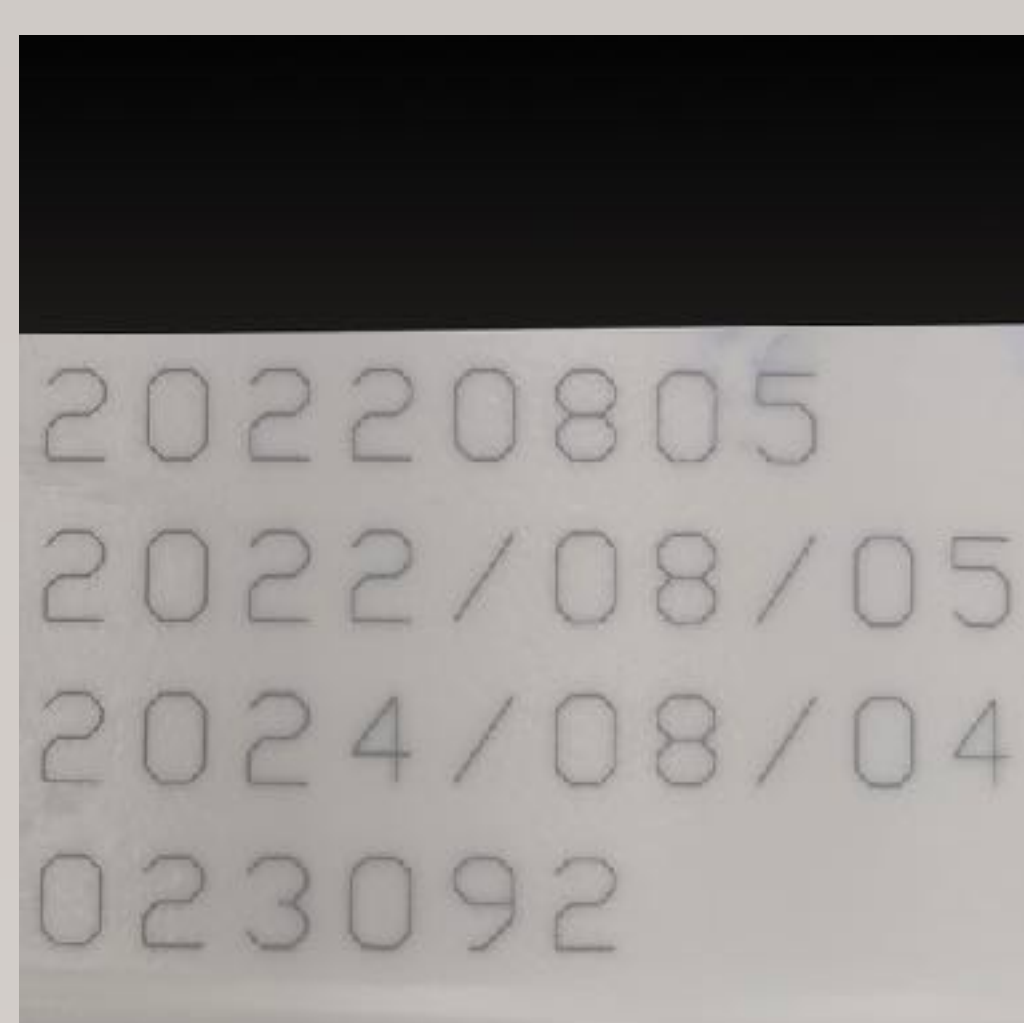


# 行业应用

伟迪捷 UV 紫外激光打码机精度高、效率高、噪音低、能耗低，可以提供永久性、高质量的标识。能够确保制药、医疗、食品、饮料、日化等制造商在产品整个生命周期内的追踪和追溯安全性。

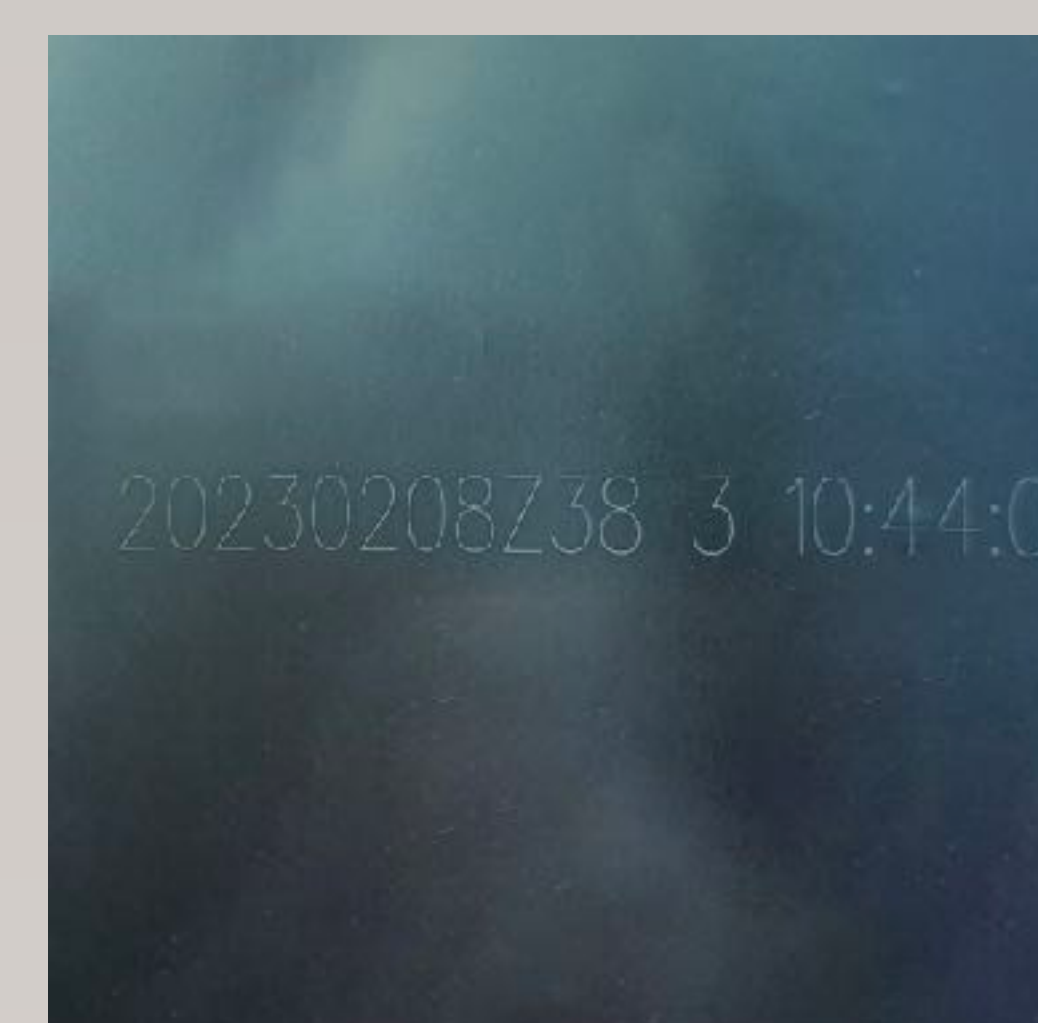
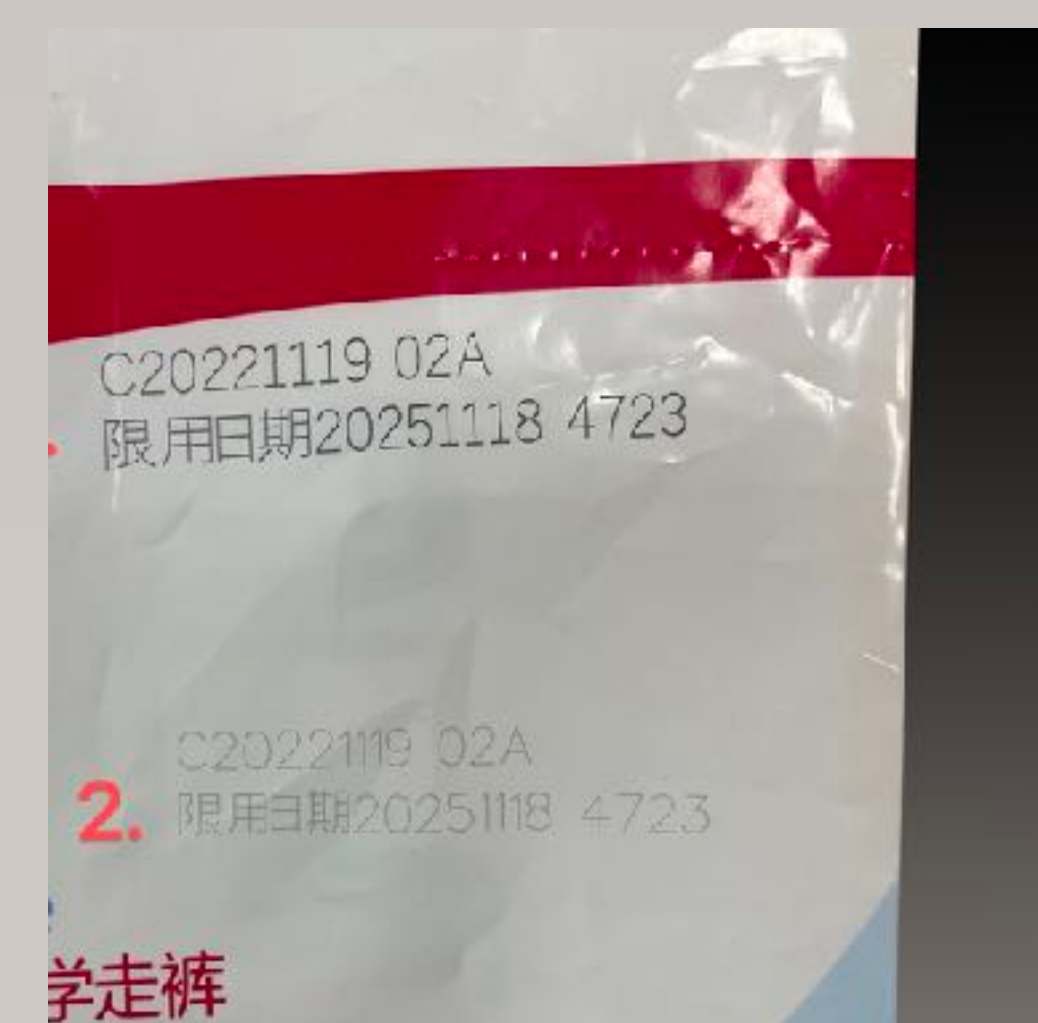
## 食品饮料行业

Food & Beverage



## 个人护理行业

Personal Care

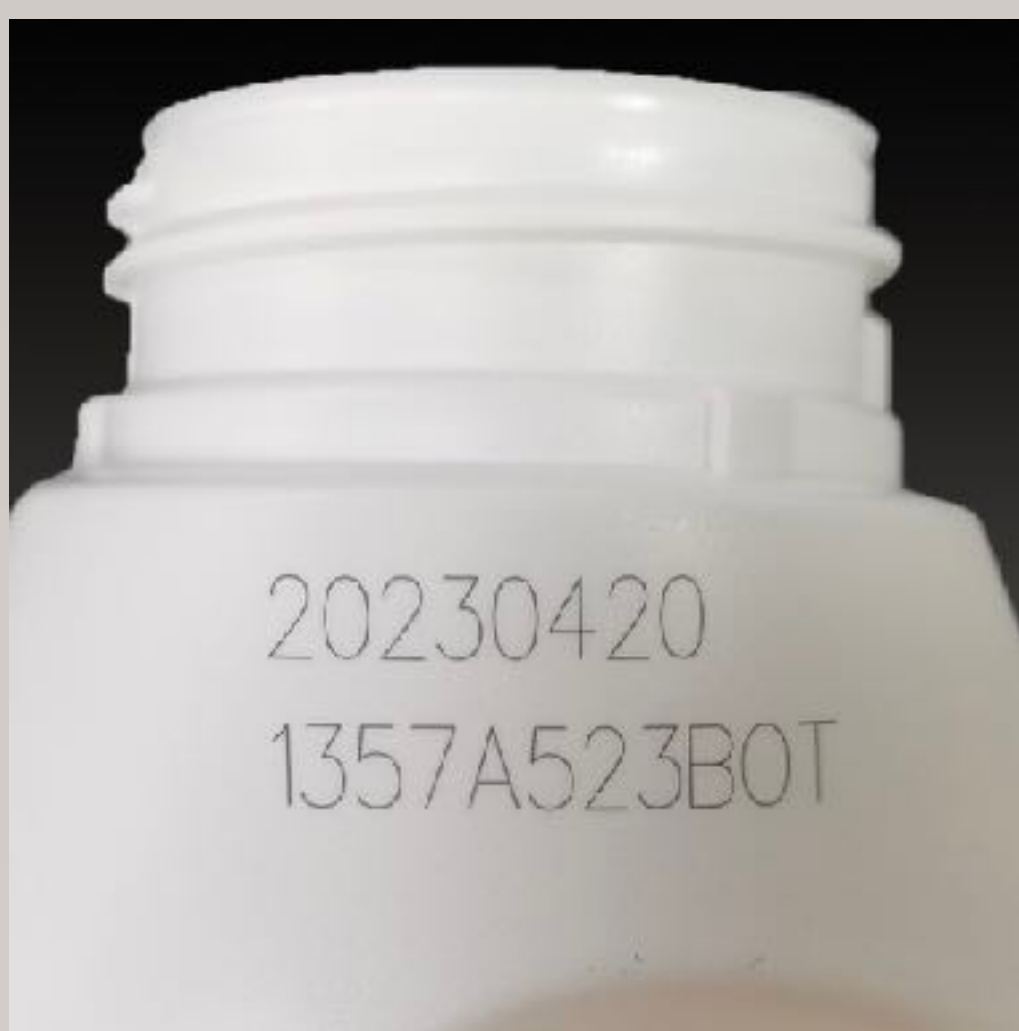




# APPLICATION

## 日化行业

Daily Chemical



## 医药&医疗器械行业

Medicine & Medical Instrument





# C7710 5瓦 UV紫外激光打码机

## 标识范围

100 x 100 mm – 390 x 390 mm

## 标识速度

每秒最多可打印 1,200 个字符;  
≥ 10米/秒

## 电气要求

### 电控箱:

电压200 – 240 VAC, 50/60 Hz  
最大功率: 300W

## 操作员界面

基于Windows系统  
下的飞行打码控制系  
统软件

## 聚焦镜片

平聚焦: F160/F254/F525

## 激光源

额定功率 5W  
中心发射波长: 355 纳米

## 光束方向

90° (BTU, BUS可选)

## 集成

通过以太网和RS232接口  
进行集成

## 通信

以太网、TCP/IP 和  
RS232、数字 I/O 编码器  
和产品检测器触发输入

## 噪音参数

打码单元: 70dB (一米距)

## 密封和安全标准

打码单元: IP54  
电源单元: IP54

## 冷却系统

空气冷却

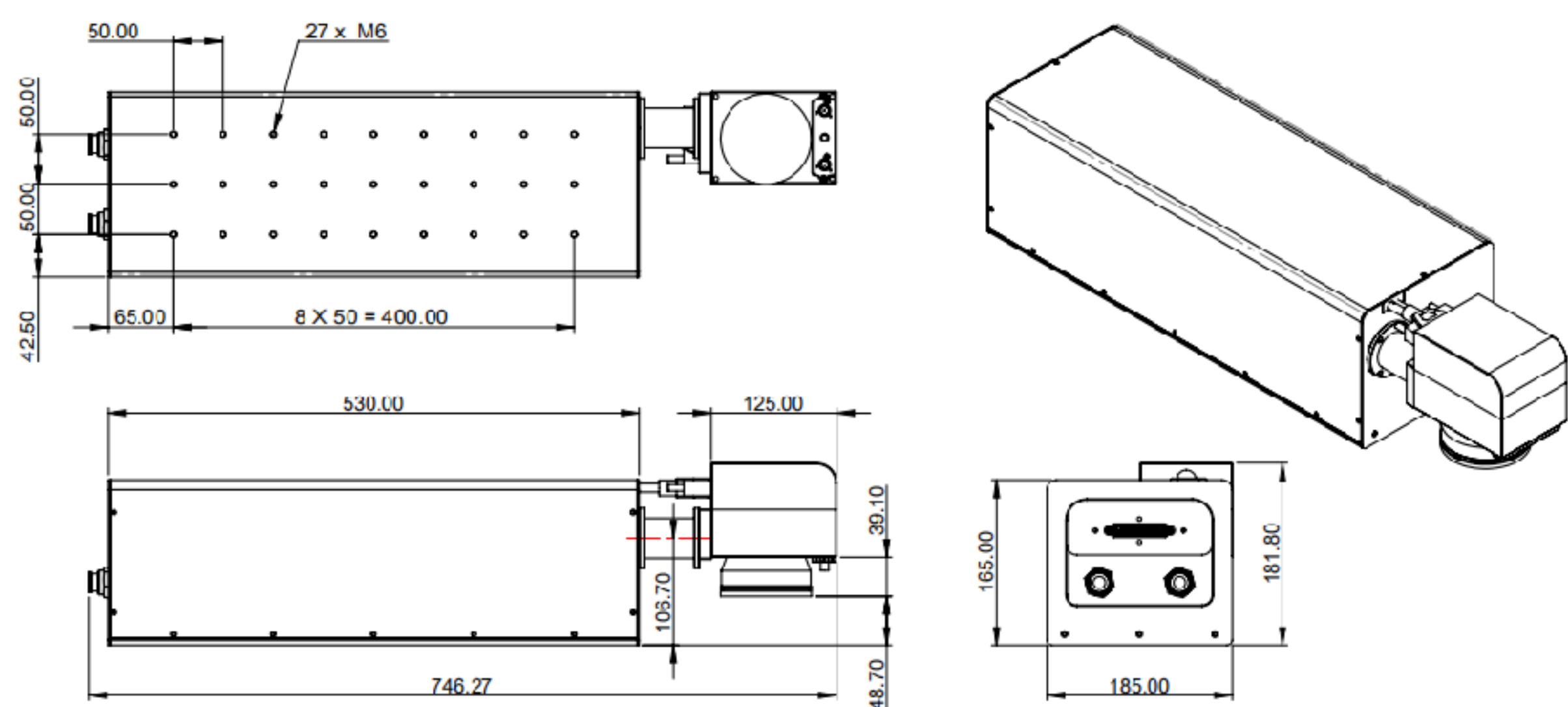
## 工作环境

工作温度: 5°C – 40°C  
工作湿度: 10% – 90% (无冷凝)

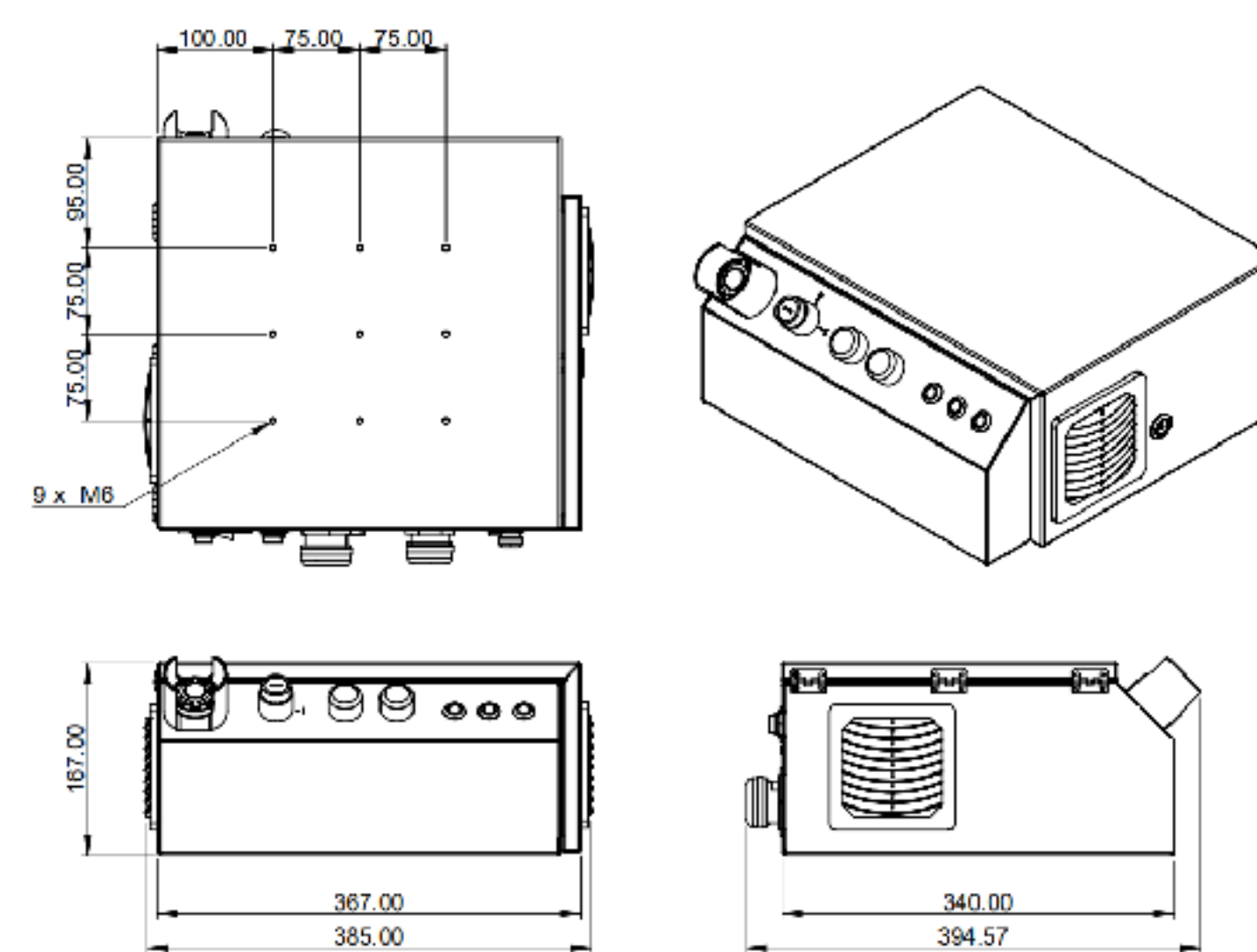
## 语言功能

中文简体、中文繁体、英语

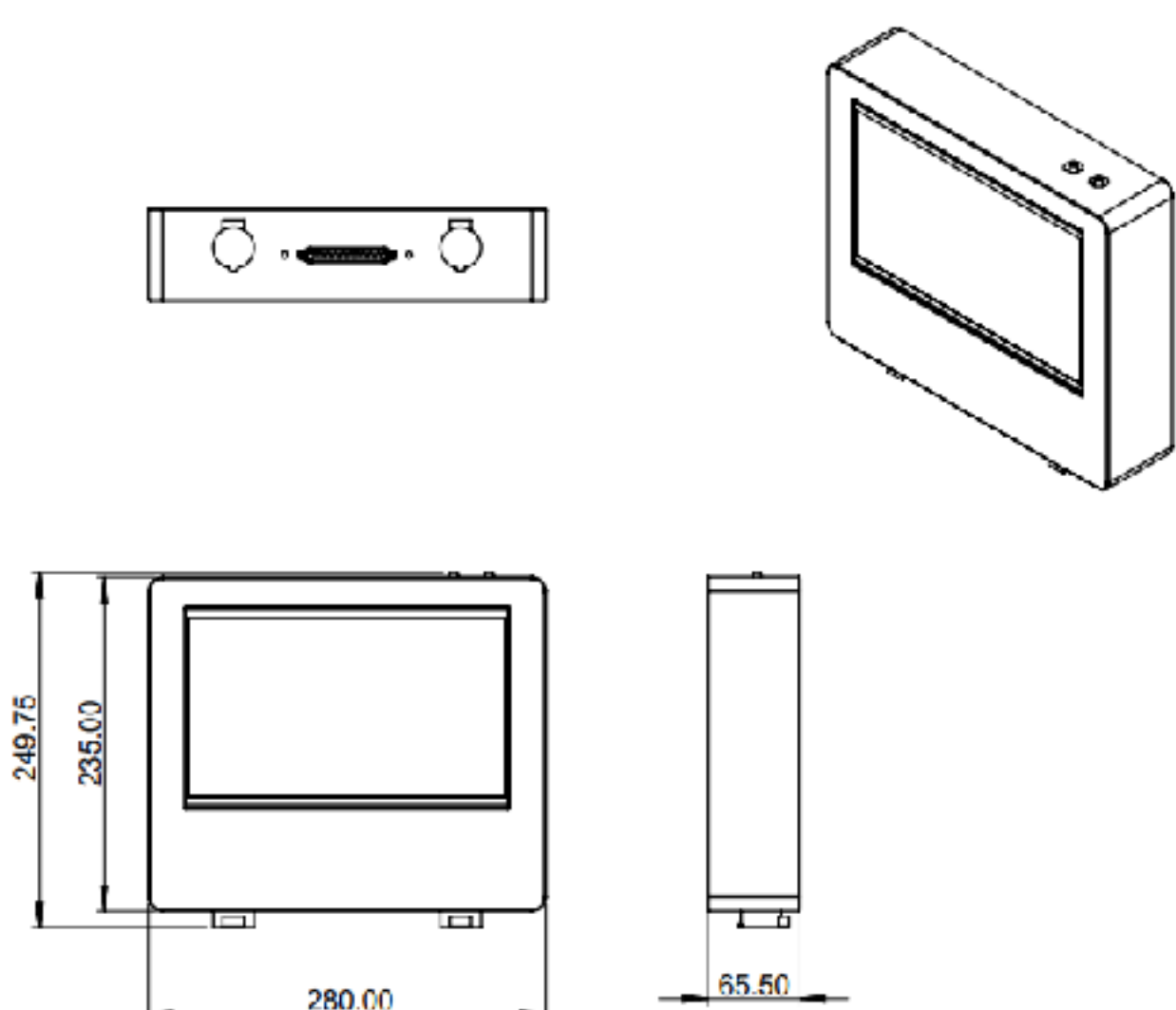
## 打码单元尺寸



## 电源单元尺寸



## 触摸屏尺寸





# C7720 10瓦 UV紫外激光打码机

## 标识范围

100 x 100 mm – 390 x 390 mm

## 标识速度

每秒最多可打印 1,200 个字符;  
≥ 10米/秒

## 电气要求

### 电控箱:

电压200–240 VAC, 50/60 Hz  
最大功率: 400W

### 水冷机 (配套):

电压200–240 VAC, 50 Hz  
最大功率: 1KW

## 操作员界面

基于Windows系统下的飞行打码控制系统软件

## 聚焦镜片

平聚焦: F160/F254/F525

## 激光源

额定功率 10W  
中心发射波长: 355 纳米

## 光束方向

90° (BTU, BUS可选)

## 集成

通过以太网和 RS232 接口  
进行集成

## 通信

以太网、TCP/IP 和  
RS232、数字 I/O 编码器  
和产品检测器触发输入

## 语言功能

中文简体、中文繁体、英语

## 噪音参数

打码单元: 55dB (一米距)

## 密封和安全标准

打码单元: IP54  
电源单元: IP54

## 冷却系统

水冷机冷却

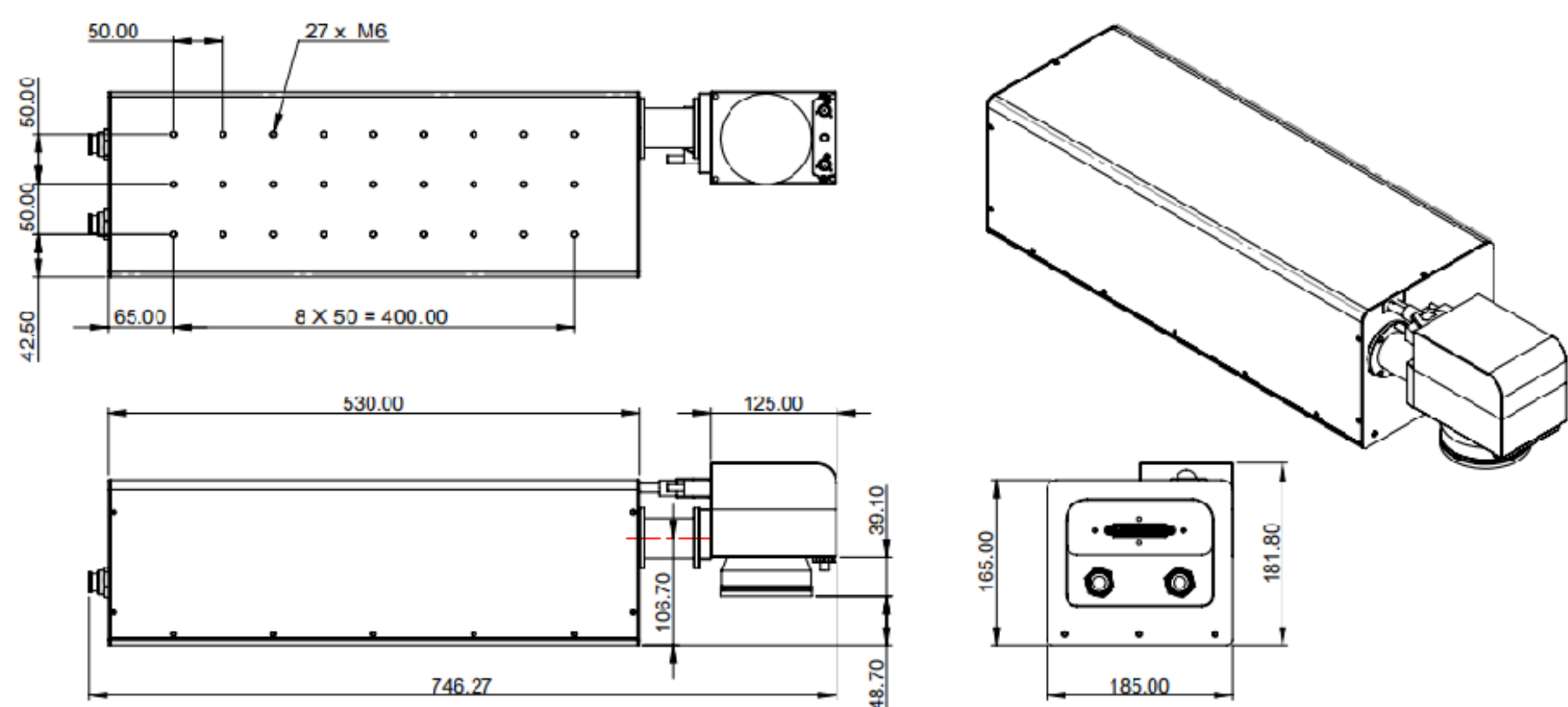
## 工作环境

工作温度: 5°C – 40°C  
工作湿度: 10% – 90% (无冷凝)

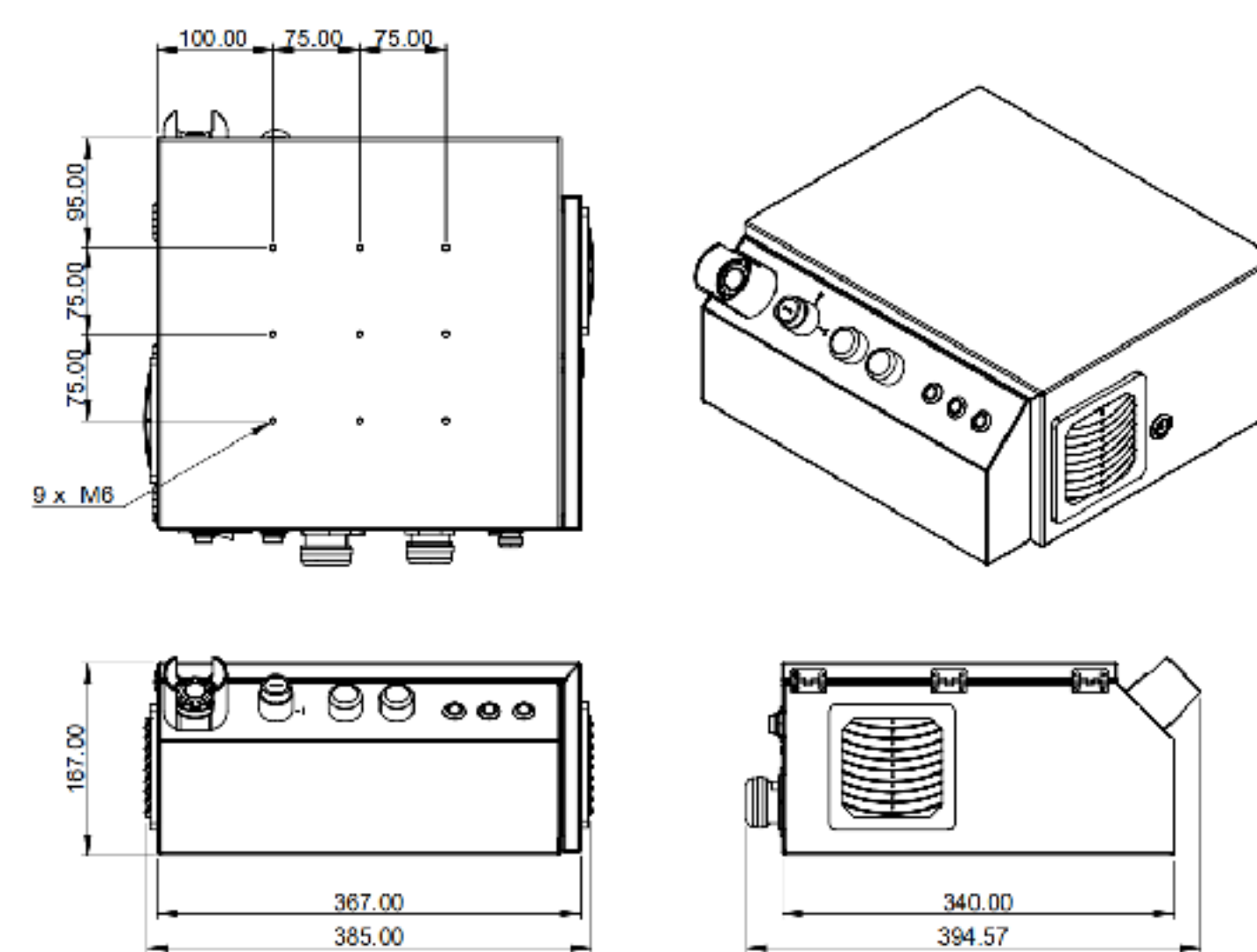
## 重量约值

打码单元: 19 千克  
不包括平场聚焦透镜  
电源单元: 12 千克  
冷却单元: 24 千克  
显示器: 7 千克

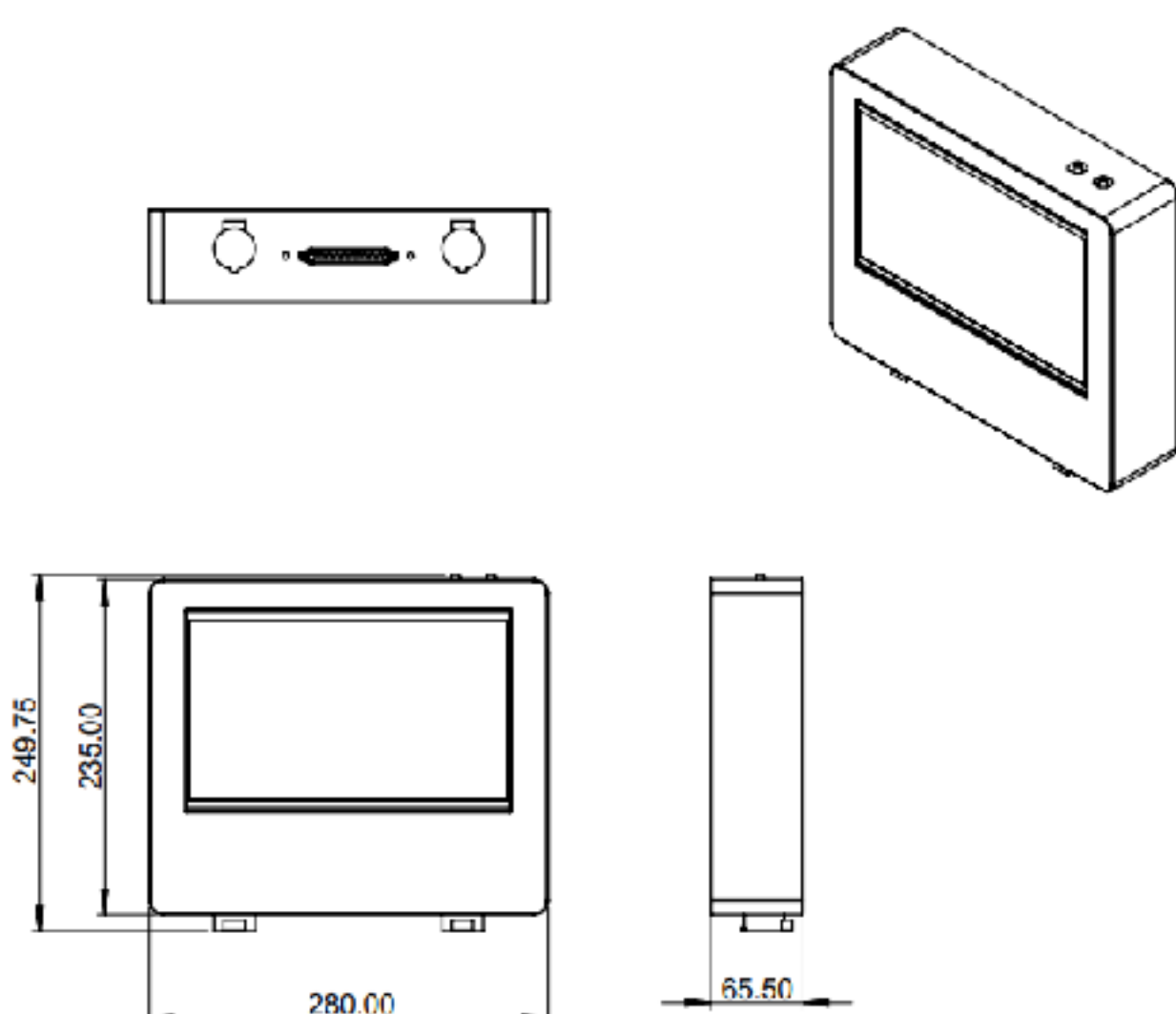
## 打码单元尺寸



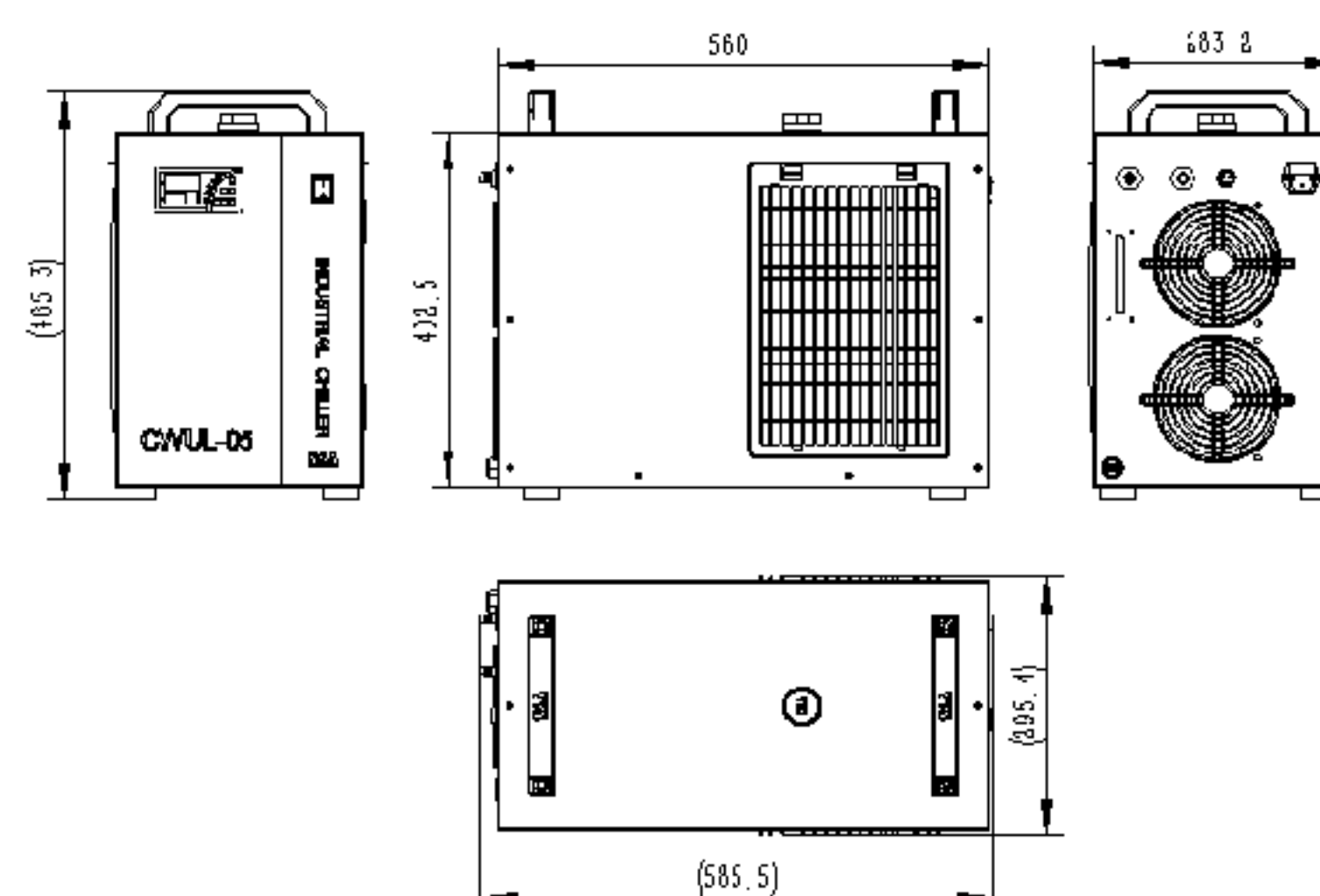
## 电源单元尺寸



## 触摸屏尺寸



## 水冷单元尺寸



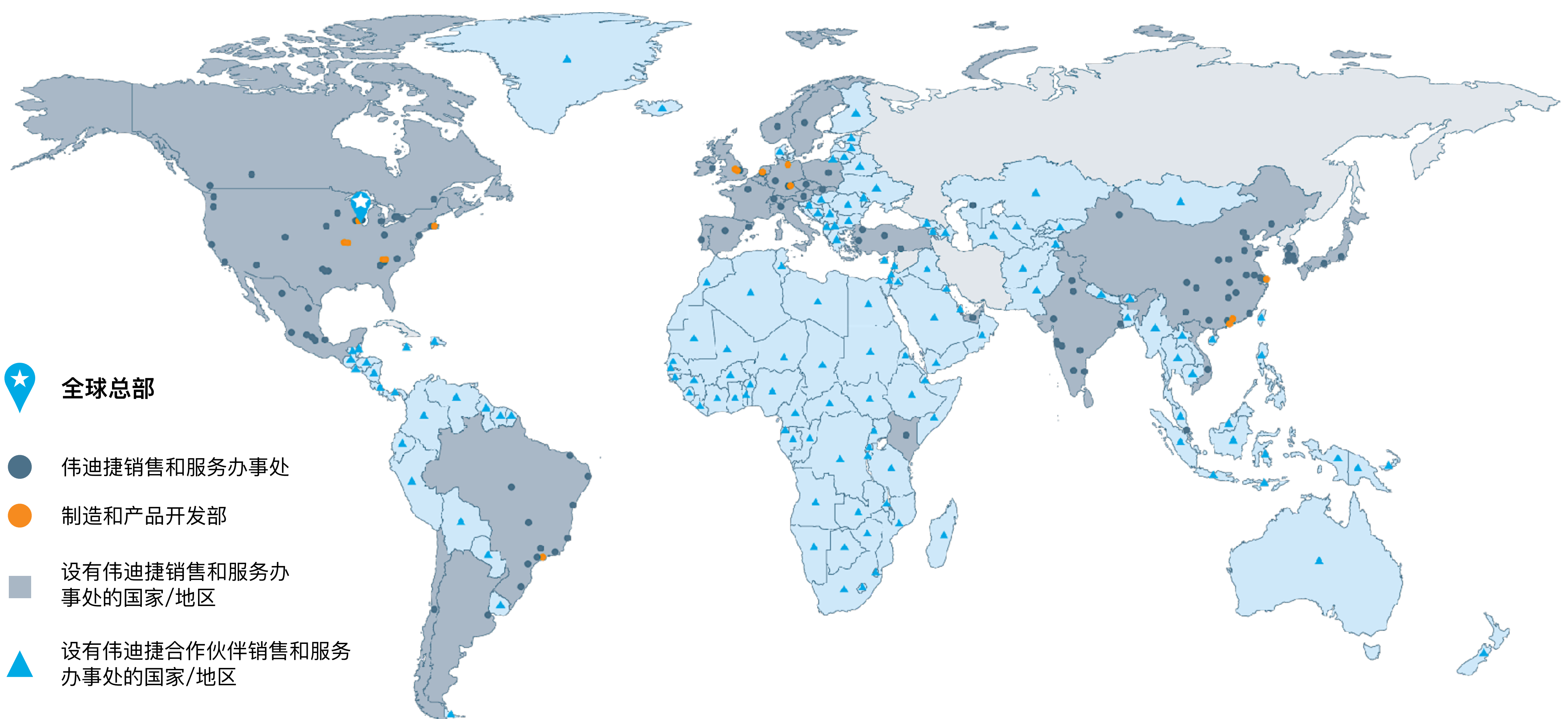


# 以安心为标准

Videojet Technologies 是全球产品标识市场的专业品牌，提供在线喷印、打印等产品标识方案、不同应用的墨水/溶剂以及产品 LifeCycleAdvantage™ 运行维护服务。

我们的目标是：与消费品包装、制药和工业产品等行业的客户合作，提高生产率、保护并促进客户品牌发展，让客户始终站在行业趋势和法规的前沿。伟迪捷在小字符喷码(CIJ)、热发泡喷码(TIJ)、激光标识、热转印打印(TTO)、货箱打印贴标以及宽阵列打印等领域，拥有众多客户应用专家和多项领先技术。截止目前，伟迪捷在全球的装机量已超过40.0万台。

每天我们的客户通过伟迪捷设备进行标识的产品超过100亿件。我们在全球26个国家/地区拥有超过4000位团队成员，为客户直接提供销售、应用、服务和培训支持。此外，伟迪捷的分销网络包括400多家分销商和OEM，遍及 135个国家/地区。



© 2023 美国伟迪捷科技有限公司 (Videojet Technologies Inc.)——保留所有权利。  
持续改进产品是伟迪捷永恒不变的方针。我们保留更改设计和/或规格的权利，恕不另行通知。



## 伟迪捷中国销售网点：

上海、北京、广州、深圳、南京、济南、沈阳、青岛、西安、兰州、成都、苏州、重庆、武汉、长沙、厦门、昆明、郑州、南昌、南宁、合肥、香港、天津，即将更多...

全国免费咨询热线  
400 920 2366  
www.videojet.com.cn

伟迪捷（上海）标识技术有限公司 地址:上海市长宁区福泉北路 518 号 IBP 二期10号楼 5 楼 邮政编码: 200335 免费咨询电话: 400 920 2377